

**НОВИНКА**



## **TT-Stellar Comfort**

Новая серия  
трековых светильников  
с низким коэффициентом  
дискомфорта (UGR<19)

# НОВИНКА

**TT-Stellar Comfort** - идеальное решение для освещения торговых помещений, музеев, гостиниц и других объектов сферы гостеприимства.

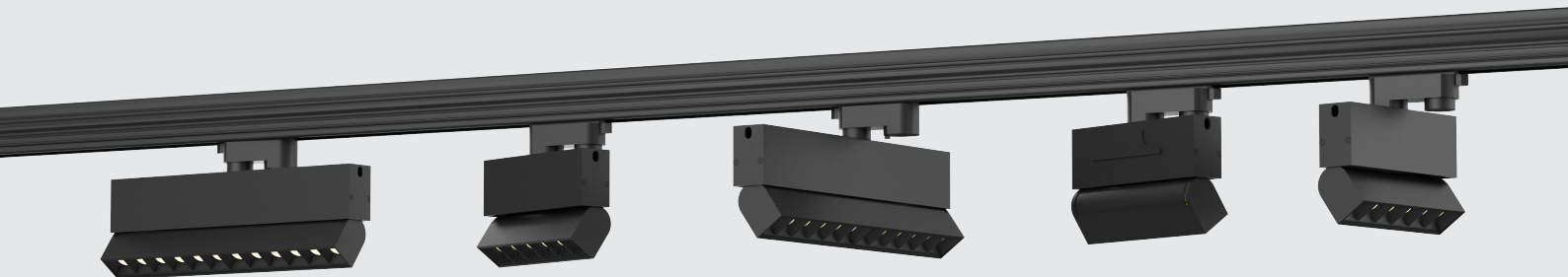
Светильники устанавливаются в 3х-фазный шинопровод, благодаря чему можно оперативно и просто менять их месторасположение в помещении для смещения световых акцентов на любые предметы интерьера.

Специальные отражатели в корпусе светильника позволили добиться низкого уровня зрительного дискомфорта: исходящий свет мягкий, и не слепит глаза посетителей.

## Технические характеристики:

- ▶ Мощность 15W/25W
- ▶ Световой поток см. таблицу
- ▶ Цветовая температура 3000K/4000K
- ▶ Степень защиты оболочки светильника IP20
- ▶ Размер изделия см. таблицу
- ▶ AC220-240V
- ▶ Частота сети 50Hz +/-10%
- ▶ Индекс цветопередачи Ra>83
- ▶ Коэффициент мощности  $\geq 0,95$
- ▶ Класс защиты от поражения электрическим током II
- ▶ Кп светового потока  $\leq 5\%$
- ▶ Тип климатического исполнения УХЛ4
- ▶ Температурный режим от +1°C до +40°C
- ▶ Угол светового потока 34°
- ▶ UGR<19
- ▶ Гарантия 3 года
- ▶ Срок службы светодиодов 50 000 часов
- ▶ Материал корпуса алюминий
- ▶ Цвет корпуса черный
- ▶ Светильники монтируются на 3-х фазный шинопровод Varton™

# НОВИНКА



## Доступные модели:

Фото	Артикул	Наименование	Световой поток	Размер корпуса, мм	Цветовая температура
	V1-R0-90469-90L25-2001530	Св-к трек TT-Stellar 15W 169x35x169 мм 3000K угол 34° черный	1000 lm	169x35x169	3000K
	V1-R0-90469-90L25-2001540	Св-к трек TT-Stellar 15W 169x35x169 мм 4000K угол 34° черный	1000 lm	169x35x169	4000K
	V1-R0-90470-90L25-2002530	Св-к трек TT-Stellar 25W 330x35x169 мм 3000K угол 34° черный	2000 lm	330x35x169	3000K
	V1-R0-90470-90L25-2002540	Св-к трек TT-Stellar 25W 330x35x169 мм 4000K угол 34° черный	2000 lm	330x35x169	4000K